



Círculo de
Artes Plásticas
de Coimbra



anozero
bienal de arte
contemporânea
de coimbra



CAPC Sede



1 Mosteiro de Santa Clara-a-Nova

2 Sala da Cidade

3 Colégio de Jesus

4 Colégio das Artes

5 CAPC Sede

6 CAPC Sereia

5



Círculo de Artes Plásticas de Coimbra | CAPC Círculo Sede

O edifício que é sede da instituição situa-se num conjunto de casas de renda, dos anos 1930 do século XX, situado junto à cota baixa das Escadas Monumentais. O edifício sede foi um espaço fundador para a experiência e para os múltiplos modos de ser que caracterizaram os cinquenta anos de vida do CAPC.

Este é o lugar físico onde se domiciliou a antiguidade heróica do CAPC.

Originalmente concebido como residência de uma família burguesa, este prédio transformou-se — para nomes significativos da Arte Portuguesa Contemporânea como sejam Túlia Saldanha, Armando Azevedo, Ernesto de Sousa, João Dixo, Alberto Carneiro, Ângelo de Sousa, Julião Sarmento, João Vieira, Michael Biberstein, Pedro Cabrita Reis, Pedro Portugal, Pedro Proença, Xana, Rui Chafes, Paulo Mendes, João Tabarra, Rui Serra, António Olaio, Sebastião Resende, Miguel Palma, Wolf Vostell e Robert Filliou — num laboratório de práticas expressivas, num espaço de enorme abertura conceptual, propício à reflexão e ao ativismo artístico. Aqui tomaram corpo formas de realização artística de épocas culturais distintas como o Modernismo tardio ou o Pós-Modernismo, modos de produção artística que carregavam o desejo de emancipação, de superação da história, da tradição, das convenções, impulsos críticos e interrogativos sobre o regime artístico ocidental. Todos estes elementos se afirmaram e acentuaram na temporalidade da sede original do CAPC, aprofundando a identidade entre a arquitetura doméstica da Rua Castro Matoso e a desta experiência histórica.

Foi também neste edifício que iniciaram a sua atividade de reflexão sobre as artes, ainda como estudantes da Universidade de Coimbra, personalidades como Rui Vilar, Isabel Carlos, Delfim Sardo, entre muitas outras.

Rua Castro Matoso, n.º 18, 3000-104

Mais informações: <http://capc.com.pt/site/index.php/pt/>









CAPC Sede





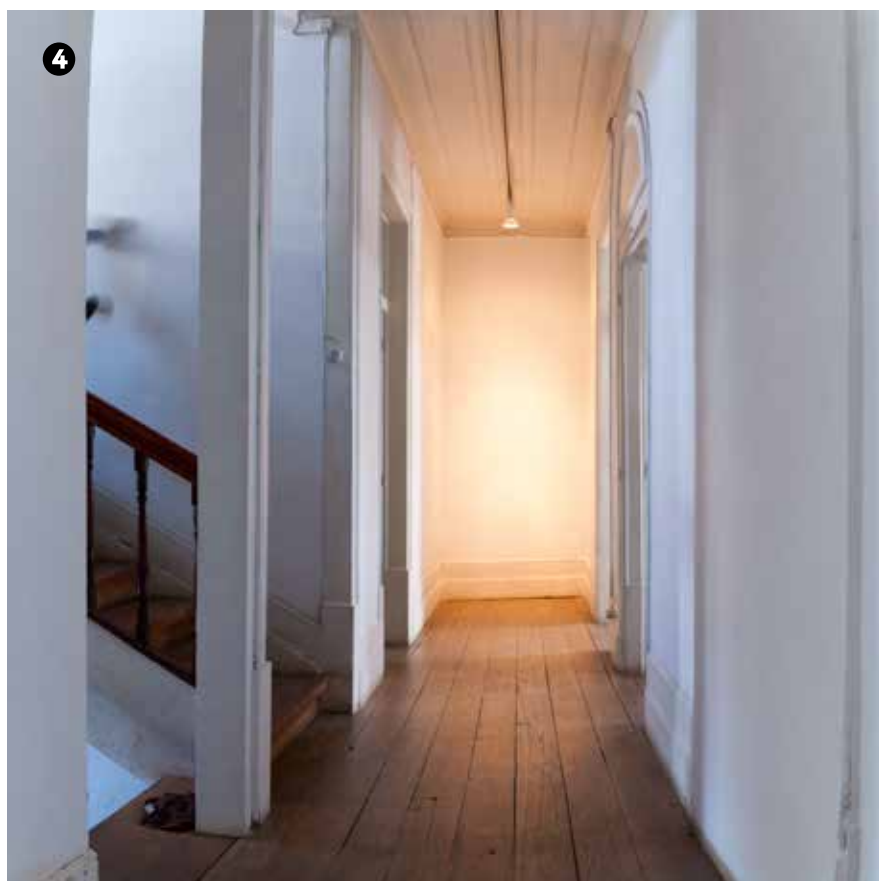
CAPC Sede





CAPC Sede







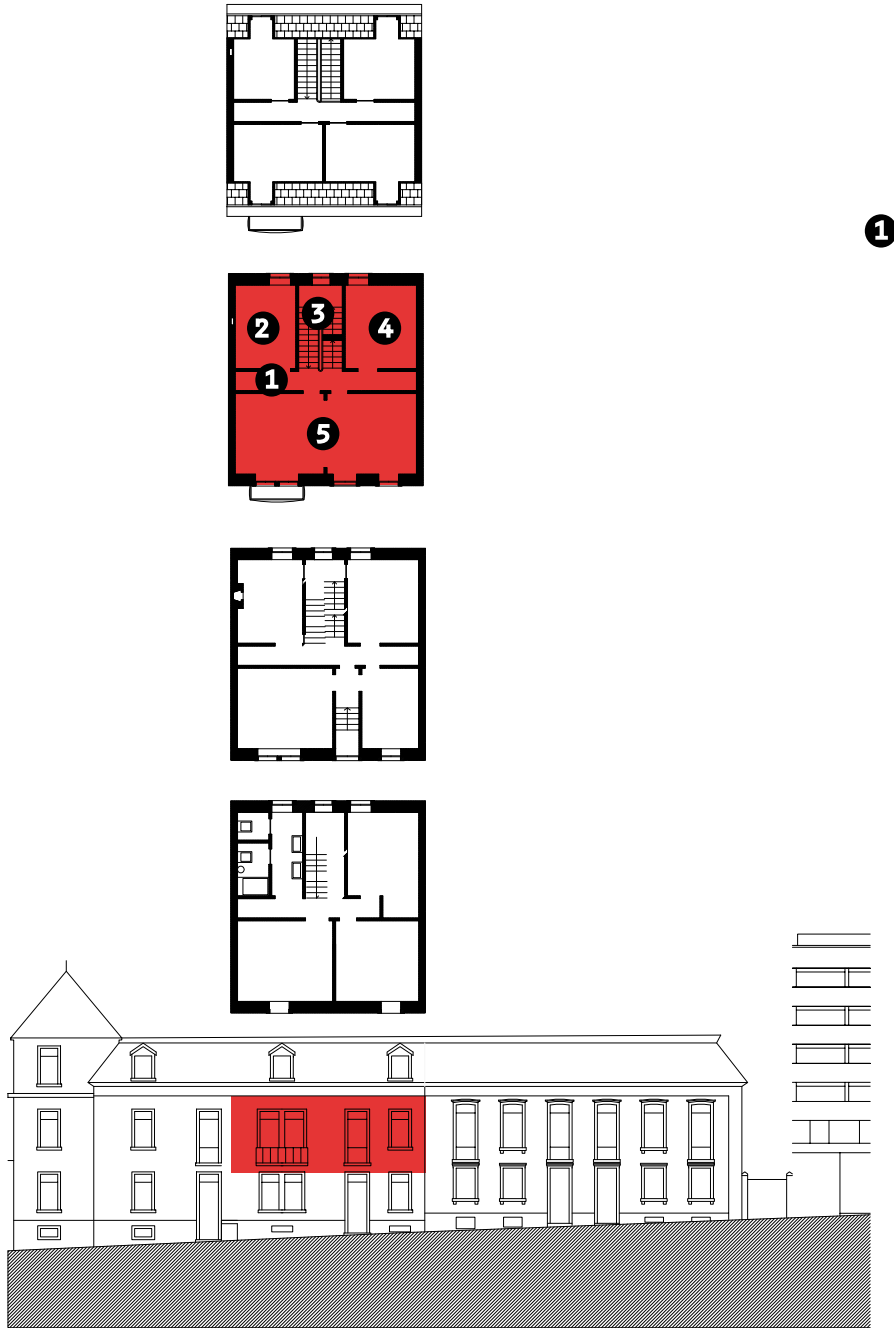




CAPC Sede

Rua Castro Matoso, nº18
3000-104 Coimbra



















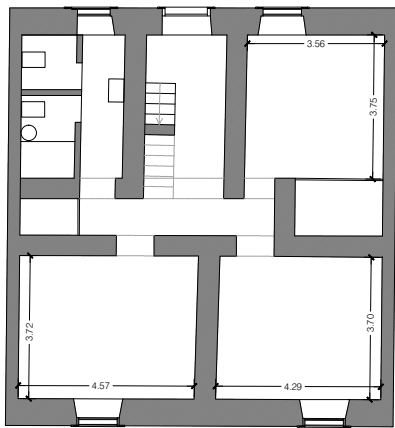




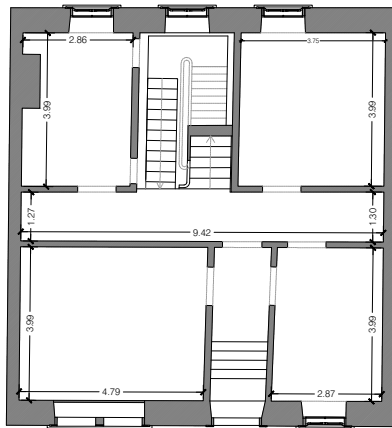
CAPC Sede



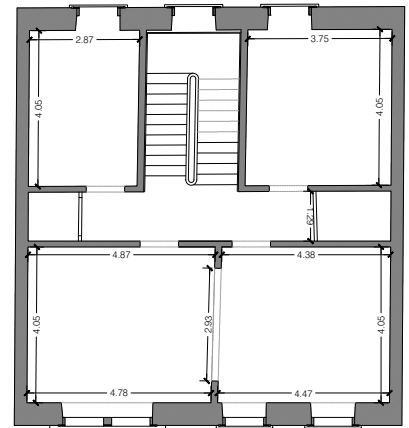




PLANTA PISO_0



PLANTA PISO_1



PLANTA PISO_2

CAPC _ SEDE
 RUA CASTRO MATOSO